

# O'TANTIK

## SPECIFICATIONS

<b>Produit:</b>	<b>O'TANTIK ATELIER</b>
<b>Epaisseur:</b>	15 mm
<b>Largeur:</b>	190 mm
<b>Longueur:</b>	680-1900mm
<b>Parement de bois Noble:</b>	4 mm / Chêne
<b>Support:</b>	Contrelatté pin
<b>Colis :</b>	2,166 m <sup>2</sup>
<b>Type:</b>	Contrecollé monolame
<b>Couleurs:</b>	Fumé
<b>Texture:</b>	Brossé intense , bosselé et raboté main
<b>Finition:</b>	Huile oxydative WOCA
<b>Choix:</b>	Rustique CD (traces d'aubier possible, nœuds sains rebouchés maxi 40mm, nuances de teintes tolérées, fentes rebouchées et tons foncés)
<b>Chanfreins:</b>	4 chanfreins
<b>Système d'assemblage:</b>	R&L
<b>Type d'installation Pose conseillée</b>	Flottante (DTU 51.11) ou Collée en plein (DTU 51.2)
<b>Salle de bain:</b>	NON compatible
<b>Sol chauffant:</b>	Compatible sur basse température non réversible
<b>Facile à poser soi même:</b>	Flottant: moyennement facile / Collé : pas facile



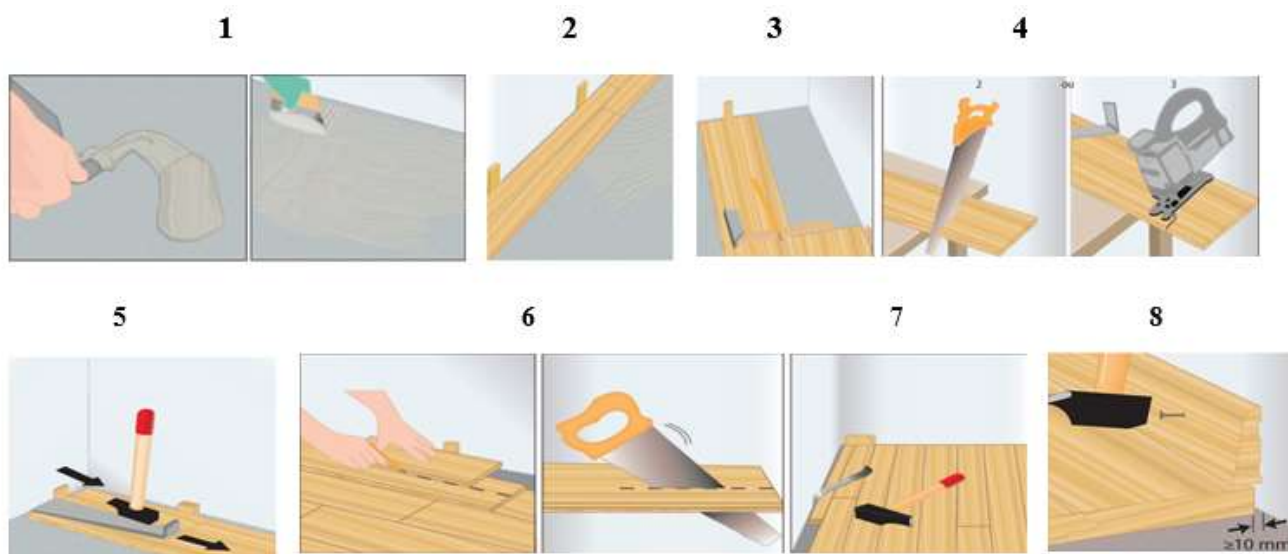
## CARACTERISTIQUES DU PRODUIT

<b>Densité</b>	560 KG / m <sup>3</sup>
<b>Résistance au feu</b>	Dfl-s1
<b>Niveau d'humidité</b>	5 – 10 %
<b>Emission de formaldéhyde</b>	E1
<b>PCP</b>	Non détecté
<b>Conductivité thermique</b>	0,090 m <sup>2</sup> k/W
<b>Durabilité biologique</b>	Classe 1
<b>Résistance aux chocs</b>	Moyenne

## METHODE DE POSE

### Etapes: Pose collée

1. Etalez un peu de colle sur le sol environ 1m<sup>2</sup>, puis l'étaler à l'aide d'une spatule n°4 (spéciale parquet) en l'inclinant légèrement vers le bas afin de strier la colle.
2. Posez la première lame à l'emplacement que vous avez prévu. Appuyez légèrement dessus avec les mains pour que le parquet adhère à la colle.  
Posez la 2ème lame en la faisant glisser pour l'emboîter avec la première.  
Tapez sur le coté pour bien fixer les lames entre elles avec un marteau et une calle en bois. (Placez la calle en bois sur le coté de la lame de parquet et tapez légèrement la calle avec le maillet ou le marteau.)
3. Lorsque vous arrivez au bout de la rangée, l'espace entre l'avant-dernière lame et le mur peut être insuffisant pour la poser directement. Dans ce cas, mesurez la distance entre l'avant dernière lame de la rangée et le mur. N'oubliez pas de prendre en compte l'espacement entre les joints.  
Le parquet est fait d'une matière vivante, le bois, qui peut se dilater en fonction des changements de température. Il est donc important de laisser un espace entre le parquet et le mur d'au moins 10mm : c'est ce qu'on appelle le joint de dilatation. Posez des cales de 10mm d'épaisseur le long des murs en les espaçant de 30cm.
4. Tracez des repères sur le morceau de parquet à couper. Sciez le parquet avec une scie égoïne ou une scie sauteuse.  
Avec une scie égoïne : coupez la lame décor vers le haut  
Avec une scie sauteuse : sciez la lame décor vers le bas.
5. Lorsque vous avez coupé la lame aux bonnes dimensions au bout de la rangée : posez la lame à son emplacement. Insérez un tire-lame entre le mur et la lame. Tapez avec un marteau pour emboîter la lame.
6. Lorsque vous avez posé une première rangée, si le reste de la lame fait plus de 30cm, commencez la seconde rangée par ce morceau. Si la lame fait moins de 30cm, commencez la rangée en posant une lame entière.
7. La dernière rangée de parquet est plus délicate à poser que les précédentes, car il faut souvent redimensionner les lames.  
Mesurez la largeur de l'espace restant entre l'avant dernière rangée de parquet et le mur, sans oublier de prendre en compte le joint de dilatation. Reportez les mesures sur les lames de parquet à poser. Sciez le parquet pour le mettre aux dimensions voulues.  
Emboîtez les lames à l'aide d'un tire lame : positionnez le tire lame entre le mur et la lame et tapez avec un marteau sur le tire lame afin d'emboîter les lames.
8. Clouez et/ou collez les plinthes.



## ENTRETIEN

### Entretien après pose et avant usage

Avant la première utilisation de votre parquet, appliquer le nettoyant « Régénérant huile WOCA Naturel » à l'aide d'un balai plat ou d'une serpillière. Ce produit ne nécessite aucun rinçage.

### Entretien quotidien

Balayez ou Aspirez votre parquet à l'aide de votre aspirateur habituel (en prenant garde aux parties métalliques saillantes sous le balai brosse d'un vieil aspirateur). Utilisez le « Savon WOCA Naturel » dilué dans un seau d'eau tel qu'indiqué sur le flacon, 1 à 2 fois maximum par semaine.

### Entretien annuel

Le « Nettoyant régénérant Huile WOCA Naturel » suffit si le parquet est encore en bon État. Sinon, appliquez l'« Huile d'entretien WOCA Naturel » (en cas de rayures par ex).